



FEUILLE DE ROUTE POUR REDUIRE LA CONTRAINTE SEVERE

La "feuille de route" est un exercice pratique qui vous aidera à mettre en évidence les procédures susceptibles de causer des contraintes sévères (degré 3 en Suisse), à identifier les facteurs qui y contribuent et à trouver des moyens de les éviter ou de les raffiner.

Elle s'articule autour d'un "audit" des procédures, réalisé par une équipe de personnes ayant des compétences et des perspectives différentes. Il peut s'agir de l'AWERB, de l'AWB, de l'IACUC ou de l'AEC, ou d'un groupe constitué pour cette tâche et comprenant des animaliers, des vétérinaires et des scientifiques. L'approche tient compte de trois causes principales de contrainte sévère : les procédures intrinsèquement sévères, la sévérité cumulative et la mortalité.

Le site internet de "Focus on Severe Suffering" propose un procédé étape par étape pour mettre en œuvre la feuille de route, qui peut être utilisée pour toutes les catégories de contrainte.

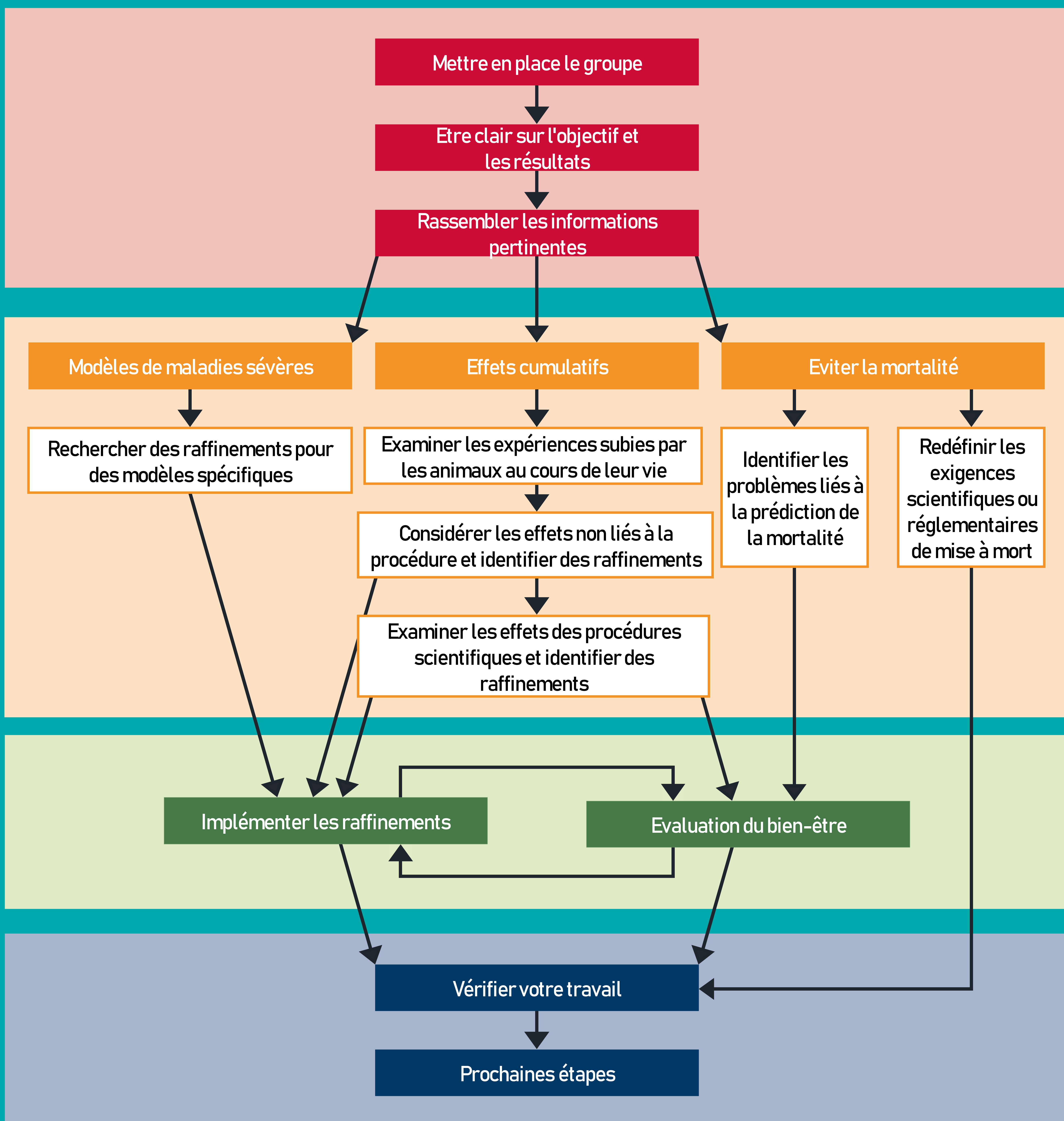
CULTURE

ANALYSE

EVALUATION

IDENTIFIER LES PROBLEMES

SURMONTER LES OBSTACLES



Pour plus d'informations, visitez focusonseveresuffering.co.uk ou scannez le code QR.